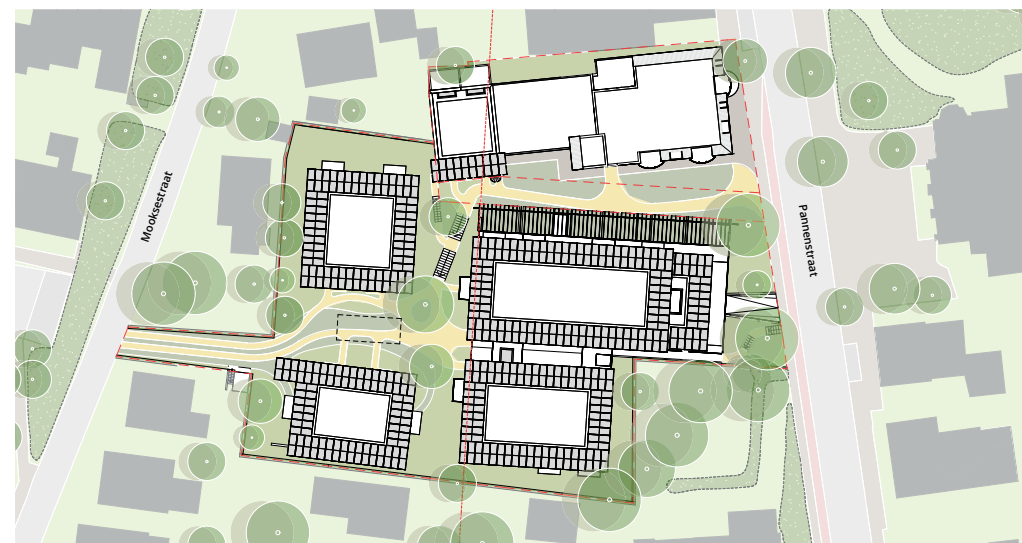


Wij zijn op zoek naar mensen boven de 55 jaar die graag in dit project willen wonen en zich willen inzetten voor de realisatie hiervan.

Heb je belangstelling?

Laat het ons weten via info@pannenhof.nl voor meer informatie.
Uiteraard kun je ook voor meer impressies en de mogelijkheden op onze website www.pannenhof.nl kijken.



CPO PANNENHOF: PANNENSTRAAT (TUSSEN NR. 10 EN 12), 6562 AD GROESBEEK

MOOI WONEN AAN DE PANNENSTRAAT IN GROESBEEK



PANNENHOF: GEZAMENLIJK MAAR ZELFSTANDIG WONEN

Heb je wel eens nagedacht over hoe en waar je in jouw derde levensfase wil wonen? Een belangrijke vraag en steeds relevanter!

Wij zijn daar in ieder geval al wel mee bezig en zijn daarom een gezamenlijk woonproject gestart in Groesbeek: Pannenhof. Hiermee ontwikkelen wij, in een CPO-project (Collectief Particulier Opdrachtgeverschap), samen onze eigen woningen en zo bepalen wij helemaal zelf waar wij willen wonen in ónze derde levensfase.

Klinkt dat interessant; zelf bepalen en zelf invloed, maar wel samen regelen en samen zorgen? Dan zijn wij op zoek naar elkaar! Een fijne buur die enthousiast deelnemer is in de bouwstichting. Samen kunnen we alles realiseren en samen betekent daarnaast ook leuke activiteiten organiseren en zorgdragen voor elkaar en onze omgeving.

Binnen ons woonproject zijn wij allemaal 55+ en willen wij zelf beschikken over onze woont toekomst in de ruimste zin van het woord; met CPO-project Pannenhof is dat ook voor jou mogelijk. Fijne bijkomstigheid is dat je, door samen te bouwen, jouw nieuwe burens al leert kennen tijdens de samenwerking in de bouwstichting.



DE WOONOMGEVING

Onze bouwlocatie ligt op een heuvel in het centrum van het levendige dorp Groesbeek, de grootste plaats in de gemeente Berg en Dal.

Met veel winkels, horeca, dienstverleners, dicht bij de bushalte naar Nijmegen en bijvoorbeeld het Groesbeekse bos op 300 meter, is het er gewoon heerlijk wonen!

Ons mooie bouwproject op deze schitterende locatie is specifiek gericht op:

Maximale privacy

Je koopt jouw eigen appartement met privé buitenruimte, eigen parkeerplaats en eigen berging

Optimale gemeenschappelijke ruimten

Je profiteert zowel binnen als buiten van extra ruimte en meer mogelijkheden door bijvoorbeeld een gedeelde woonkamer met pantry voor activiteiten, een ruime entree, een extra logeerunit, een extra gedeelde tuin met bomen, zithoekjes en "picknick"-pleintje met bankjes in de middagzon.



WIJ WILLEN 22 APPARTEMENTEN AAN DE PANNENSTRAAT IN GROESBEEK REALISEREN, BESTAANDE UIT 4 SOCIALE HUURAPPARTEMENTEN EN 18 KOOPAPPARTEMENTEN



De woningen (18 appartementen die in overleg met de architect zelf ingedeeld kunnen worden en 4 huurappartementen) die wij willen realiseren, hebben veel privacy en zijn gelegen in een parkachtige gemeenschappelijke tuin.

We bouwen alle woningen levensloopbestendig, dus aanpassingen om aan toekomstige zorgvragen te voldoen zijn eenvoudig te realiseren.

De bouw en aanleg van de gemeenschappelijke ruimten, parkeerplaatsen, tuin en bergingen zijn bij de prijs inbegrepen.

Het project wordt zo duurzaam mogelijk ontwikkeld in de dorpskern van Groesbeek, dicht in de buurt van winkels en andere voorzieningen.

Uiteraard wordt er ook, onder begeleiding van de architect en adviseurs, uitgebreid aandacht besteed aan energiebesparing en duurzaamheid.

